

Améliorez votre rendement

Fabrication de Verre creux

Gérez vos contrôles qualité

Suivez vos palettes

Tableware

Optimisez vos séries de moules

Lignes de Décoration

Edito

Ce mois-ci, un clin d'œil à nos clients européens qui ont accompagné le développement de Vertech' depuis bientôt 20 ans !

C'est chez nos voisins italiens, allemands et espagnols que le SIL s'est d'abord exporté, puis plus récemment en Belgique, au Portugal, en Bulgarie, Roumanie et en Grèce.

De nombreuses évolutions du SIL ont été développées en collaboration avec les verriers d'Europe, souvent moteurs de nouveaux projets destinés à améliorer le suivi

des performances des lignes de fabrication, ou encore à étendre le domaine d'activité du SIL (suivi des matières premières, gestion du triage, gestion de la production multi-articules, et tout récemment adaptation du SIL au verre à tube ...)

Le prochain salon Glasstec à Düsseldorf sera l'occasion pour nos clients de découvrir les nouveautés 2015 de la solution SIL.



sil
by **Vertech'**

glasstec
INTERNATIONAL TRADE FAIR FOR GLASS
PRODUCTION • PROCESSING • PRODUCTS

**Vertech': Hall 14
Booth A42**

SIL 2014: « Smart Glance Opérateur »

La nouvelle page SIL dont vous ne pourrez plus vous passer !

Le Tableau de bord Opérateur vous donne, en un coup d'œil, les données clés indispensables :

Les défauts les plus vus, les cavités les plus éjectées, les derniers défauts critiques, les principales éjections machines, les rendements de production, les contrôles labo hors tolérance...

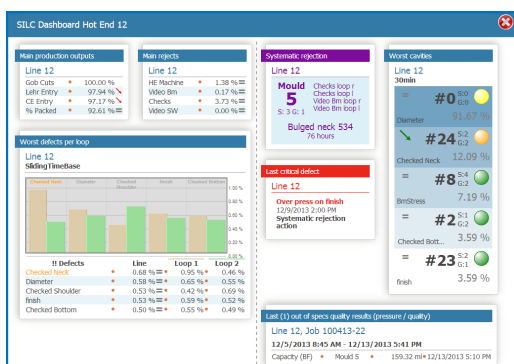
Véritable outil de navigation, cet écran vous amène, en un clic, directement sur l'écran du SIL pour accéder à l'information complète et détaillée.

Cette page est un écran de veille qui apparaît par défaut après quelques minutes d'inactivité.

Pour en savoir plus ...

Contactez notre équipe commerciale

www.vertech.fr



Intra Vertech'

Une fonction récente à Vertech' :

Responsable intégration applicative

A Vertech', le Responsable Intégration Applicative joue un rôle essentiel dans le contrôle qualité de nos solutions : il contrôle et valide toutes les plateformes préparées à Vertech' et destinées à être installées chez nos clients (matériel et logiciels installés), ainsi que tous les nouveaux développements.

C'est Benoit Delacourt qui occupe cette fonction depuis son retour en France.

A Vertech' depuis 2001, Benoit a dirigé la filiale Vertech' aux Etats-Unis de 2008 à 2012.

Benoit est également en charge des audits post-installation : il contrôle que les solutions installées sont utilisées avec un maximum d'efficacité.

Il s'occupe enfin de l'élaboration et de la mise en place des formations, en interne et chez nos clients, formations que vous pouvez retrouver dans le catalogue paru cette année.



Techno

Comment accéder à la documentation ?

Vous pouvez accéder à la documentation du SIL directement sur SILWeb en cliquant sur l'icône à droite de l'écran :

