

Améliorez vos rendements

Fabrication de verre **CREUX**

Pilotage usine

Tubes et verre étiré

Gérez vos contrôles
qualité

Tracez vos palettes

Tableware

Optimisez vos séries de moules

Lignes de Décoration

Actu

Nous sommes à l'ère du numérique, de la digitalisation et de l'Industrie 4.0. Nos clients l'ont bien compris et sont entrés depuis plusieurs années de plain-pied dans cette révolution.

Comment la société Vertech' peut-elle vous accompagner sur cette voie ?

Il nous faut travailler avec tous les acteurs de l'industrie verrière pour développer des interfaces qui feront de chaque équipement des objets connectés capables de transmettre l'information là ou elle est nécessaire.

Nous devons continuer l'évolution de nos solutions vers des technologies full web.

Enfin nous devons utiliser tous les moyens que nous offre la technologie pour vous rendre un service encore plus agile, encore plus réactif et encore plus proche de vos demandes.

2016 sera une année passionnante.

Nous vous donnons rendez-vous à Glasstec en Septembre pour découvrir les avancées technologiques du SIL.

SIL2016

Les défauts répétitifs

Les défauts répétitifs sont fréquents, mais parfois difficiles à repérer :

Certains défauts apparaissent, disparaissent pendant un laps de temps..., puis reviennent, un jour après, ou lors d'un autre poste.

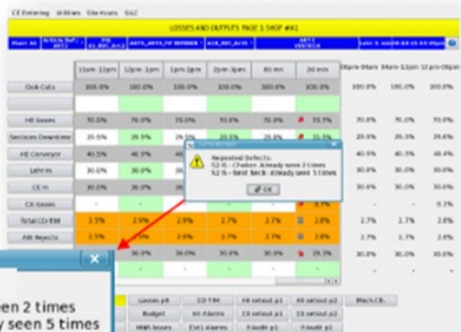
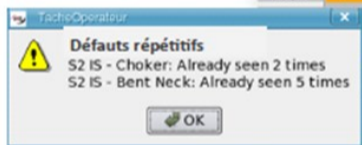
SIL2016 est maintenant capable de mettre en évidence les défauts répétitifs sur une cavité ou un numéro de moule.

Une alerte prévient l'opérateur quand des défauts répétitifs sont vus à la fin de son contrôle.

L'information est affichée dans des **infobulles** sur la vue principale, la vue de la machine IS, la comparaison des brins et l'historique des cavités.

A la fin d'un contrôle, le système analyse les défauts par criticité, par moule ou cavité, sur la période sélectionnée

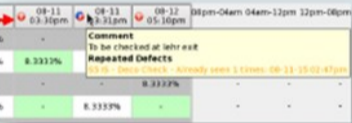
Une infobulle alerte l'opérateur



Information sur les défauts répétitifs :

Vue principale

Défaut répétitif



Machine IS

Défaut répétitif



Comparaison de sections



Défaut répétitif

Intra Vertech'

Vertech élargit son offre de solutions d'acquisition de données avec des SILAcqLite plus légers et plus proches des besoins clients

De plus en plus de machines étant connectées en Ethernet, les besoins au niveau de l'acquisition des données en usine ont évolué.

L'offre Vertech' s'est enrichie du module de comptage SILAcqLite, compact, dédié aux liaisons digitales. Le module, comportant actuellement 28 entrées (12 entrées de base + extension de 16), sera bientôt également disponible avec 12 entrées. Cette option s'adapte aux besoins de nos clients, et au final, permettra de réduire le coût global du SIL.



Techno

Comment sont gérées les versions majeures et mineures du SIL ?

Vertech' propose une version SIL chaque année, appelée **version majeure** (ex SIL2016), qui regroupe les gros développements réalisés dans l'année.

Afin de permettre à nos clients de bénéficier de corrections mineures sans attendre une année entière, des **versions intermédiaires sont disponibles tous les trois mois**, pour les usines qui ont une version standard. Nos clients peuvent donc bénéficier de mises à jour dites **mineures** au bout d'un trimestre (Release 2), deux trimestres (Release 3) ou trois trimestres (Release 4).

Occasionnellement, des développements spécifiques peuvent être réalisés, on sort alors de ce processus pour générer des versions usine.